



## Actualidad municipal

Mociones, ruegos y preguntas que el Grupo Municipal Socialista en el Ayuntamiento de Mieres presenta ante el Pleno que se celebrará el 24 de abril

### Mociones

#### Adquisición de viviendas vacías para destinarlas a alquiler joven

El municipio de Mieres está en los primeros puestos de la lista de los municipios más despoblados de España con más de 10.000 habitantes.



La caída de población trae aparejado el aumento de viviendas vacías, el 22,2% de las viviendas del municipio están vacías, muy por encima de concejos vecinos que no alcanzan el 20% como es el caso de Langreo con el 18,2% o Lena con el 18,45%.

Ante esta situación es necesario no solo construir vivienda nueva, si no actuar en el mercado de segunda mano, como la actuación que la consejería de Ordenación de Territorio, Urbanismo, Vivienda y Derechos Ciudadanos va a realizar en Aller al comprometerse a adquirir en distintas zonas del concejo viviendas vacías, rehabilitarlas y ponerlas en alquiler para jóvenes ●

#### Ampliación de la Senda Sovilla-Bustiello hasta el límite con Aller

Los nuevos modelos de turismo sostenible contribuyen a generar actividad económica en los municipios anfitriones, ofreciendo oportunidades y alternativas de empleo, además de contribuir a la dinamización de los entornos rurales.



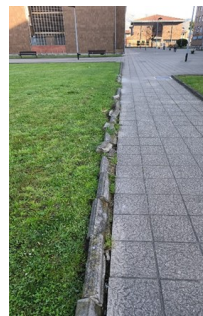
Mieres cuenta con importantes sendas verdes que trascurren paralelas a los ríos que vertebran el municipio: El Paseo del río Caudal, la Senda Verde de Turón y la Senda Verde Sovilla-Bustiello.

La Senda Sovilla-Bustiello, prolongación de del Paseo del río Caudal tiene un recorrido de unos 2 km. por la margen izquierda del río Aller finalizando en Bustiello. En su recorrido hay puntos de interés para el caminante como la antigua central eléctrica de Viesgo y todo el conjunto que conforma el Poblado Minero de Bustiello, BIC desde 2017.

La ampliación de esta senda hasta el límite con el municipio de Aller constituiría un impulso para la unión del patrimonio minero – industrial y la práctica del senderismo, uno de los valores turísticos del municipio.

De llevarse a cabo esta ampliación, la senda facilitaría a los peregrinos que realizasen el Camino del Salvador Allerano enlazar en Ujo con el itinerario proveniente de Lena. Se debe tener en cuenta que el Ayuntamiento de Aller ya está trabajando en llegar con una senda peatonal hasta los límites de nuestro municipio ●

### Ruegos



**Que** se tomen las medidas pertinentes para que se subsanen los desperfectos que presentan los bordillos que delimitan las zonas verdes del Barrio de Vega d'Arriba

**Que** se actúe de forma urgente en la parcela M-11 de la Mayacina, para garantizar la seguridad y la salubridad los vecinos y las vecinas que transitan o que viven en esa zona ya que desde hace tiempo esa parcela tiene no solamente problemas de seguridad sino también de salubridad. Por la vegetación incontrolada que la ha invadido. En la actualidad la maleza ya ha traspasado las vallas instaladas e invade la zona más próxima del parking.



**Que** se agilice la tramitación de los permisos necesarios para las obras que necesita realizar la empresa Talleres Alegría en su proyecto de estación intermodal de mercancías en Sueros

**Que** se proceda a la limpieza la vía de comunicación de dominio público que linda con las viviendas en Agualestro (Figaredo), cuya maleza está llegando a las fincas colindantes.

**Que** coloque una señal vertical de vía sin salida al inicio de la subida a Les Viesques en Lago (Turón) y que se coloque una señal de dirección prohibida y dirección obligatoria a la izquierda al final de la calle Pajares (Ujo) para evitar la circulación en sentido contrario por esa misma calle.

**Que** se equipe al pueblo de San Justo con un punto de recogida de basura ya que los vecinos deben desplazarse más de 3 km para depositar sus residuos en un contenedor.

### Preguntas

- El Ayuntamiento de Mieres posee obras artísticas fruto de donaciones y adquisiciones, por lo que queremos conocer ¿si están catalogadas e inventariadas?, ¿cuántas son y de qué autores?, ¿dónde se encuentran?, y, ¿cuál es su estado de conservación?
- El día 2 de abril ha entrado en el registro municipal una carta del Ayuntamiento de San Emiliano dirigida al Sr. Alcalde, interesando búsqueda de solución al conflicto del Puerto de Pinos. ¿Podemos saber los miembros del Grupo Municipal Socialista lo que solicita el Ayuntamiento de San Emiliano en dicha carta?